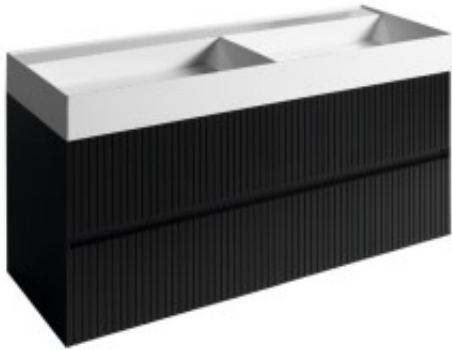


Link do produktu: <https://helada24.pl/sapho-filena-szafka-umywalkowa-118x515x43cm-czarny-mat-strip-fid1212bs-p-18315.html>



Sapho FILENA szafka umywalkowa 118x51.5x43cm czarny mat strip FID1212BS

Cena	2 793,00 zł
Dostępność	Dostępność - 7 dni
Numer katalogowy	8590913955945
Kod producenta	FID1212BS
Kod EAN	8590913955945

Opis produktu

Marka SAPHO
Seria FILENA
Rozmiar 118x51,5x43 cm
Szerokość 1180 mm
Wysokość 515 mm
Głębokość 430 mm
Kolor Czarny
Materiał MDF/fornir
Instalacja Zawieszane na ścianie
Typ szafki Szuflady
Typ umywalki Umywalka podwójna
Wyposażenie Cichy domyk
Opakowanie nie zawiera Umywalka

Objaśnienia

Cichy domyk

Szuflady naszych mebli wyposażone są w prowadnice z systemem powolnego i cichego domyku. Wystarczy jedno pchnięcie i szuflada domknie się sama, cicho i delikatnie.

Opis

• 4 szuflady • Górna szuflada bez wycięcia na syfon • Wyłącznie z zalecany syfonem URBINO, patrz Akcesoria • Możliwość zainstalowania wieszaka na bok szafki • Do wyboru projekt z umywalką meblową albo z blatem Rockstone oraz umywalką nablatawą

Opis serii

Dyskretne ostre linie, precyzja wykonania, to charakterystyczne cechy mebli FILENA, które się sprawdzą nie tylko w minimalistycznych łazienkach. Oferujemy fornir naturalnego koloru drewna dębowego z wyraźnie podkreślonymi słojami, w białym macie lub w czarnym macie z ryflowanymi frontami.

Ostre, ścięte pod kątem 45° krawędzie frontów i korpusu szafki tworzą elegancką cienką linię i zarazem w dyskretny sposób umożliwiają wygodne otwieranie. Czysty design nie zakłócając zbędne elementy w postaci uchwytów lub otworów. Szuflady są wyposażone w pojazdy z cichym domykiem BLUM® z dożywotnią gwarancją, drzwiczki z możliwością prawego/lewego montażu posiadają zawiasy z systemem samohamującym.

Do szuflady o szerokości 80 cm można dodatkowo zamówić praktyczny organizer, do słupka tekstylny kosz na bieliznę. Meble są dostarczane zmontowane, gotowe do natychmiastowej instalacji. Zainstaluj meble na płaskiej ścianie. Przy zdeformowaniu korpusu szafki może dojść do nieprawidłowego funkcjonowania mechanizmu domykającego drzwiczki lub szufladę. Nie wystawiaj mebli na działanie wilgoci i kontaktu z wodą. Po kąpieli należy prawidłowo przewietrzyć łazienkę. Użyj uszczelnacza silikonowego, aby zapobiec zaciekanii wody za szafkę.

